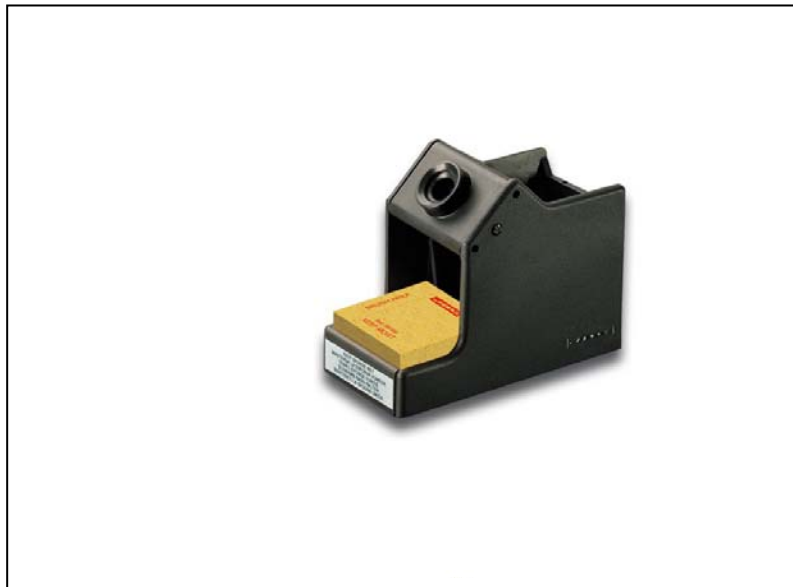


LS1100



Stand Clásico LS1100 para soldar

El soporte LS1100 para la serie clásica se adapta al lápiz de soldadura 14ST cuando no está en funcionamiento.

Como todos los soportes clásicos de JBC, protege de la calefacción y ofrece una funcionalidad dual: fijación de la herramienta y limpieza de la punta.

Se suministra con una esponja que debe ser utilizada ligeramente humedecida con agua desionizada.

Peso	343 gr (0,75 lb)
Peso del paquete	402 gr (0,88 lb)
Dimensiones del paquete	136 x 115 x 67 mm