

# Optimice su eficiencia energética con el PEL100

Controle su consumo, gestione sus gastos de energía, y monitorice su red



Ergonómicos y apropiados para todo tipo de armarios, los registradores PEL realizan medidas de potencia y de energía de forma simultánea.

- Instalaciones monofásicas, bifásicas y trifásicas
- Instalación sin interrumpir la alimentación a red
- Análisis de armónicos
- Comunicación Bluetooth, Ethernet, USB
- Reconocimiento automático de los sensores conectados
- Registro en tarjeta SD
- Comunicación en tiempo real con un PC y análisis mediante el software PEL Transfer

[www.pel100.com](http://www.pel100.com)

Registadores de potencia y energía



GASTEIZ COMPONENTES ELECTRONICOS

C/Navarro Villoslada, 4 Bajo 31003 Pamplona

T: 948 245050 - 696 488800 Fax: 948 237217

[electronica@gasteiz-ce.com](mailto:electronica@gasteiz-ce.com) - [WWW.GASTEIZ-CE.COM](http://WWW.GASTEIZ-CE.COM)



ANDROID



1000 V CAT III



# Mejore su eficiencia energética haciendo su instalación económica y sostenible

En el marco de una iniciativa mundial para la protección del medio ambiente, Europa se ha fijado como objetivo reducir de un 20 % el consumo de energía debido a la emisión de gases causantes del efecto invernadero para el año 2020. Actualmente, más del 50 % del consumo de energía procede de los sectores de la industria y de la construcción. La optimización de los consumos de energía es crucial para satisfacer los requisitos reglamentarios.

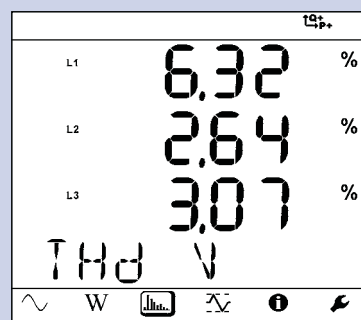
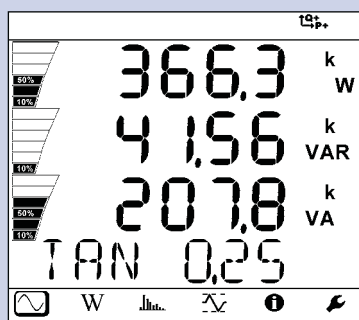
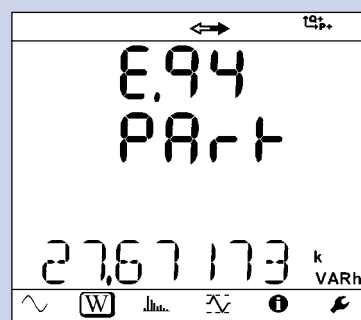
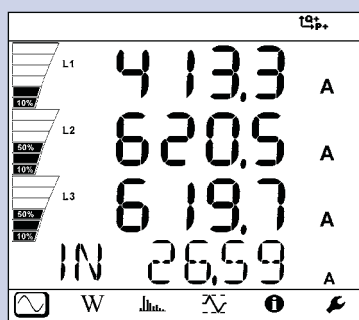
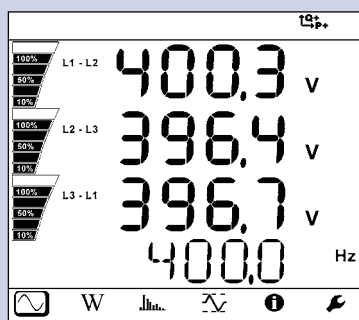
Los registradores PEL102 y PEL103 son registradores de medidas de potencia y energía para todas las instalaciones eléctricas. Las medidas se realizan con la ayuda de 3 sensores de corriente y entradas de tensión. Permiten visualizar todos los parámetros eléctricos y explotar las funciones

de medida, de cómputo de las energías y de comunicación. Ponen a disposición del usuario todas las medidas necesarias para llevar a cabo los proyectos de eficiencia energética y garantizar el control de la distribución eléctrica. La familia de los contadores de energía PEL100 le permite añadir fácilmente

puntos de cómputo y de medida en los armarios eléctricos penalizados por restricciones de integración. Al ser imantados, estos contadores se instalan con facilidad en todos los armarios eléctricos y no suponen ningún impedimento una vez cerrado el armario.

## Funciones:

- Frecuencia, tensión y corriente RMS
- Potencias VA, W, var
- Energías VAh, Wh (fuente, carga) y varh, energía total (4 cuadrantes)
- $\cos \varphi$ ,  $\tan \Phi$  y factor de potencia (PF)
- Factor de pico
- Cálculo del THD para las corrientes y tensiones
- Armónicos hasta el rango 50 para las corrientes y tensiones
- Medidas DC, 50 Hz, 60 Hz y 400 Hz
- AC o DC
- Visualización en pantalla LCD
- Registro de las medidas y resultados de cálculo en la tarjeta SD
- Reconocimiento automático del tipo de sensores conectados
- Numerosos tipos de redes: bifásica, trifásica con o sin neutro...
- Comunicaciones: USB, Bluetooth, Ethernet
- Software de transferencia de datos, y comunicación en tiempo real con un PC y la edición de informes





## ESPECIFICACIONES

Modelos	PEL102	PEL103
Display	Sin	Con triple pantalla digital
Tipos de instalación	Monofásica, bifásica, trifásica con o sin neutro, y muchas más configuraciones específicas	
Número de canales	3 entradas Tensión/3 entradas Corriente (cálculo de la corriente de neutro)	
<b>Medidas</b>		
Frecuencia de las redes	DC, 50 Hz, 60 Hz y 400 Hz	
Tensión (gamas de medida / mejor precisión)	10,00 -1000 V <sub>AC/DC</sub>	/ ± 0,2 % + 0,5 V
Corriente (dependiendo de los sensores) (gamas de medida / mejor precisión)	De 5 mA <sub>AC</sub> a 10 kA <sub>AC</sub> / 50 mA <sub>DC</sub> a 1,4 kA <sub>DC</sub> / ±0,5 %	
<b>Medidas calculadas</b>		
Ratio	Hasta 650 000 V / hasta 25 000 A	
Potencias	De 10 W a 10 GW / de 10 var a 10 Gvar / de 10 VA a 10 GVA	
Energías	Hasta 4 EWh / 4 EVAh / 4 Evarh (E = 10 <sup>18</sup> )	
Fases	cos φ, tan φ, PF	
Armónicos	Hasta rango 50	
<b>Funciones suplementarias</b>		
Orden de las fases	Si	
Min./Máx.	Si	
Sujeción	Imán, enganche	
<b>Registro</b>		
Muestreo / Cadencia muestra / Agregación	128 muestras /periodo - 1 medida - de 1 mn a 60 mn	
Memoria	Tarjeta SD, 2 Gb (tarjeta SD-HC hasta 32 Gb)	
Comunicación	Ethernet, Bluetooth, USB	
Alimentación	110 V - 250 V (+10%, -15 %) @ 50-60 Hz & 400 Hz	
Seguridad	IEC61010 600 V CAT IV - 1.000 V CAT III	
<b>Especificaciones mecánicas</b>		
Dimensiones	256 x 125 x 37 mm sin sensor	
Peso	900 g	950 g
Carcasa	IP54, UL (pendiente)	



Modelo	MN93	MN 93A	MA193-250	MA193-350	PAC93	A193-450	A193-800	C193	E3N	J93/J193
Rango de medida	500 mA a 200 A <sub>AC</sub>	0,005 A <sub>AC</sub> a 100 A <sub>AC</sub>	200 mA a 10 kA <sub>AC</sub>	200 mA a 10 kA <sub>AC</sub>	1 A a 1000 A <sub>AC</sub> 1 A a 1300 A <sub>DC</sub>	200 mA a 10 kA <sub>AC</sub>	200 mA a 10 kA <sub>AC</sub>	1 A a 1000 A <sub>AC</sub>	50 mA a 10 A <sub>AC/DC</sub> 100 mA a 100 A <sub>AC/DC</sub>	50 A a 3500 A <sub>AC</sub> 50 A a 5000 A <sub>DC</sub>
Diámetro de encierre / longitud	20 mm	20 mm	Ø 70 mm / 250 mm	Ø 100 mm / 350mm	1 x Ø 39 mm 2 x Ø 25 mm	Ø 140 mm / 450 mm	Ø 250 mm / 800 mm	52 mm	11,8 mm	72 mm
IEC 61010	600 V CAT III / 300 V CAT IV	1000 V CAT III / 600 V CAT IV	1000 V CAT III / 600 V CAT IV	1000 V CAT III / 600 V CAT IV	600 V CAT III / 300 V CAT IV	1000 V CAT III / 600 V CAT IV	600 V CAT IV	600 V CAT III / 300 V CAT IV	600 V CAT III / 1000 V CAT IV	

### ESTADO DE ENTREGA

Un registrador de potencia y energía PEL102 o PEL103 y:  
4 cables de medida (banana recto/banana recto-3 m largo-negro), 4 pinzas cocodrilo (negro), 1 tarjeta SD 2 Gb, 1 juego de identificadores (extremidad de los cables y sensores de corriente), 1 cable de red, 1 cable USB (Tipo A/Tipo B), 1 sistema de fijación MultiFIX, 1 manual de instrucciones (en CD), 1 bolsa de transporte, 1 ficha de seguridad, 1 software PC (PEL Transfer), 1 guía de inicio rápido, 1 adaptador SD-USB.

### REFERENCIAS PARA REALIZAR PEDIDOS

PEL102 sin sensores de corriente ..... P01157152  
PEL103 sin sensores de corriente ..... P01157153



### ACCESORIOS

Software DataVIEW®	P01102095
Bolsa no 23	P01298078
Kit cables / pinzas (x4)	P01295476
Juego anillos marcadores	P01102080
Adaptador 5 A	P01101959
Pinza MN93	P01120425B
Pinza MN93A	P01120434B
Pinza C193	P01120323B
Pinza PAC93	P01120079B
Pinza AmpFlex® A193-450 mm	P01120526B
Pinza AmpFlex® A193-800 mm	P01120531B
MiniFlex® MA193-250 mm	P01120580
MiniFlex® MA193-350 mm	P01120567
Pinza E3N	P01120043A
Adaptador para E3N	P01102081
Pinza J93	P01120110
Pinza J193	P01120111
Accesorios MultiFIX	P01102100Z
Alimentador red	P01295174
Adaptador de red PEL100	P01102134

ESPAÑA  
Chauvin Arnoux Ibérica SA  
C/ Roger de Flor, 293 - 1a Planta  
08025 BARCELONA  
Tel: +34 902 20 22 26  
Fax: +34 934 5914 43  
comercial@chauvin-arnoux.es  
www.chauvin-arnoux.es

 **CHAUVIN  
ARNOUX**  
GROUP