

C245908 cincel cartucho de 4,8 x 1,5 HT S1



GASTEIZ COMPONENTES ELECTRONICOS
C/Navarro Villoslada, 4 Bajo 31003 Pamplona
T: 948 245050 - 696 488800 Fax: 948 237217
electronica@gasteiz-ce.com - WWW.GASTEIZ-CE.COM

Cartuchos térmicos altos han consejos para lograr eficiencias térmicas de hasta un 40% optimizado geoméricamente.

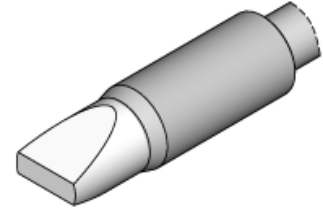
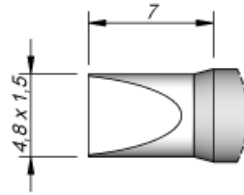
C245 Cartucho de gama es la **más amplia** uno de JBC con muchas formas, tamaños y modelos especiales.

Son apropiados para **generales de soldadura** propósitos y son perfectos tanto para los **componentes SMD** o para aplicaciones con requisitos de alta potencia, tales como la soldadura plano de tierra.

Trabajan con **T245 piezas de mano** .

JBC Consejos Long Life ofrecen instantánea de calor hacia arriba, una excelente transferencia de calor y gran durabilidad.

Tienen una duración de **5 veces más tiempo** que otras marcas gracias al exclusivo sistema de calefacción v de modo inactivo v de hibernación.



Compatible items

Presupuesto

| | |
|--------------------------------|------------------|
| Peso | 8 gr (0,01 lb) |
| Peso del paquete | 11 gr (0,02 lb) |
| Dimensiones del paquete | 110 x 12 x 12 mm |

herramientas



T245-A - Mango de uso general



T245-B - Mango antideslizante



T245-C - Soft Mango aislante térmico



T245-PA - Mango Azul



T245-NA - Mango Nitrógeno